

Points forts :

- Clavier industriel 105 touches ergonomique
- IP54 en standard et avec membrane d'étanchéité renforcée en option
- Intégration en panneau par l'avant avec 12 goujons M3 x 10
- Produit COTS
- Technologie course longue appréciée pour des saisies rapides et fréquentes
- 5 versions de marquages en standard (FR, DE, US, IT, SP)
- Construction robuste et clavier haute fiabilité - Garantie 5 ans
- Produit à forte pérennité
- Toute personnalisation des marquages, couleurs de touches sur demande

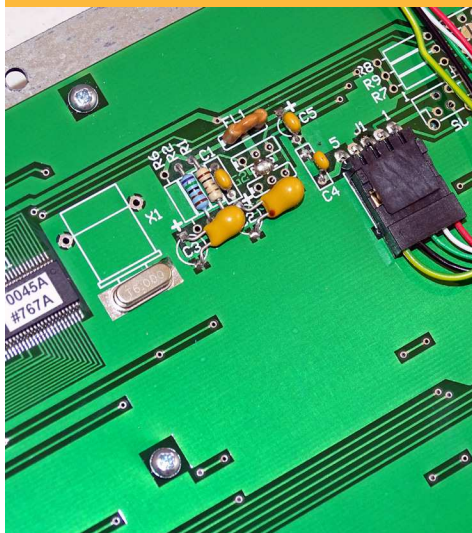


Ergonomie



Technologie course longue

Fiabilité



Des composants de qualité

Robustesse



Une technologie d'exception

Caractéristiques

Type d'intégration	Intégration en panneau par l'avant 12 goujons M3 x 12 solidaires de la face avant
Catégories	Clavier ergonomiques haute fiabilité à touches mécaniques
Niveau d'étanchéité	IP54 en standard et membrane d'étanchéité en option
Domaine d'application	Industriel - Militaire
Nombre total de touches	105
Technologie des touches	Résistive haute fiabilité
Course d'activation de la touche	4 mm
Force d'activation	80g
Pas des touches	19,05 mm +/- 0,02 mm
Durée de vie de la touche	> 20 millions de manœuvres par touche
Type de marquage	Laser
MTBF / MTTR	50 000 heures / 30 minutes
Température de fonctionnement	-10°C / +70°C
Température de stockage	-40°C / +80°C
Humidité en fonctionnement	10% à 90% sans condensation
Humidité en stockage	jusqu'à 100% sans condensation
Dimensions	420 mm x 196 mm x 27 mm
Poids Net / Poids Brut	1,30 Kg / NC
Fabricant / Pérennité	NICONIX / <i>Pérennité > 5ans</i>
Normes / Certifications	CE, RoHs
Garantie	5 ans

Option étanchéité renforcée - Membrane polyuréthane placée sous les touches



Membrane d'étanchéité

Exclusivité NICONIX

Liste des produits standard

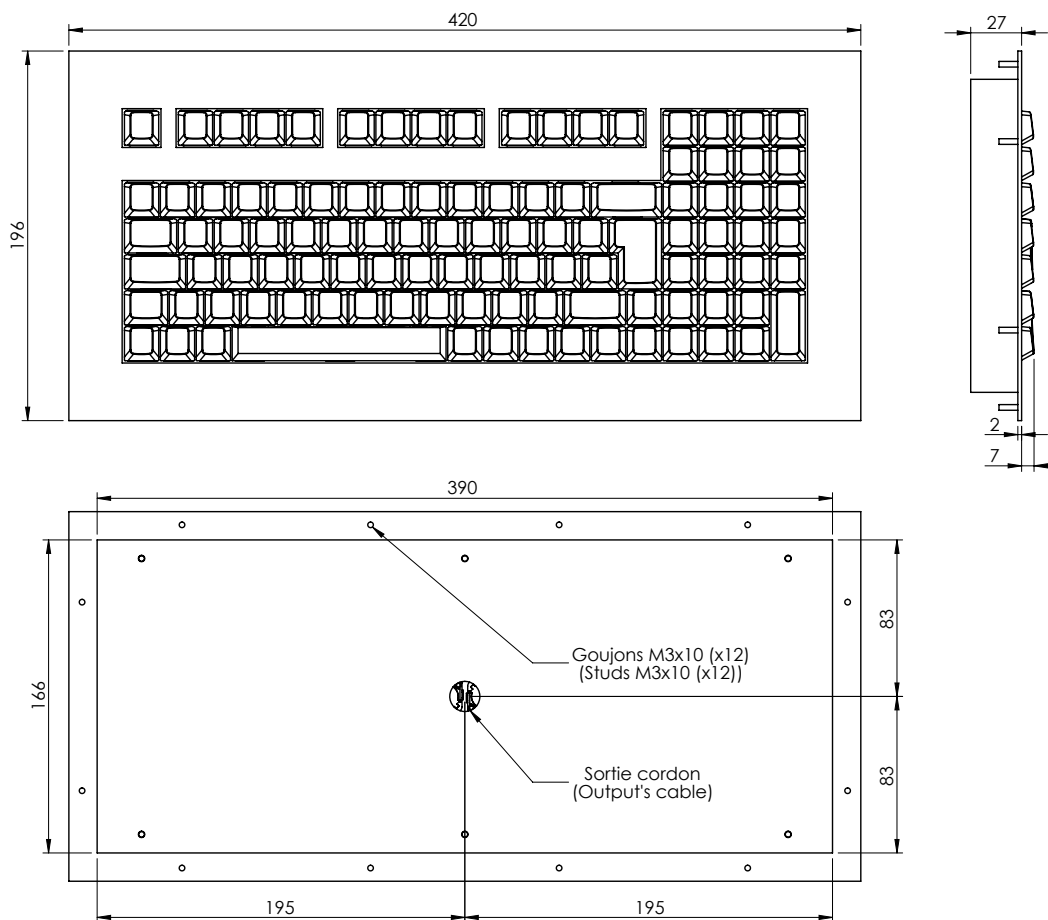
Code article	Désignation
NX514-52	NX-105T-MODUL-PS/2-FR Clavier course longue 105 touches intégrable en panneau par l'avant, face avant bleu nuit RAL2700, interface PS/2, layout AZERTY français.
NX514-53	NX-105T-MODUL-PS/2-US Clavier course longue 105 touches intégrable en panneau par l'avant, face avant bleu nuit RAL2700, interface PS/2, layout QWERTY américain.
NX514-54	NX-105T-MODUL-PS/2-DE Clavier course longue 105 touches intégrable en panneau par l'avant, face avant bleu nuit RAL2700, interface PS/2, layout QWERTZ allemand.
NX514-55	NX-105T-MODUL-USB-FR Clavier course longue 105 touches intégrable en panneau par l'avant, face avant bleu nuit RAL2700, interface USB, layout AZERTY français.
NX514-56	NX-105T-MODUL-USB-US Clavier course longue 105 touches intégrable en panneau par l'avant, face avant bleu nuit RAL2700, interface USB, layout QWERTY américain.
NX514-57	NX-105T-MODUL-USB-DE Clavier course longue 105 touches intégrable en panneau par l'avant, face avant bleu nuit RAL2700, interface USB, layout QWERTZ allemand.
NX514-58	NX-105T-MODUL-MEMB-PS/2-FR Clavier course longue 105 touches intégrable en panneau par l'avant, face avant bleu nuit RAL2700, membrane d'étanchéité, interface PS/2, layout AZERTY français.
NX514-59	NX-105T-MODUL-MEMB-PS/2-US Clavier course longue 105 touches intégrable en panneau par l'avant, face avant bleu nuit RAL2700, membrane d'étanchéité, interface PS/2, layout QWERTY américain.
NX514-60	NX-105T-MODUL-MEMB-PS/2-DE Clavier course longue 105 touches intégrable en panneau par l'avant, face avant bleu nuit RAL2700, membrane d'étanchéité, interface PS/2, layout QWERTZ allemand.
NX514-61	NX-105T-MODUL-MEMB-USB-FR Clavier course longue 105 touches intégrable en panneau par l'avant, face avant bleu nuit RAL2700, membrane d'étanchéité, interface USB, layout AZERTY français.
NX514-62	NX-105T-MODUL-MEMB-USB-US Clavier course longue 105 touches intégrable en panneau par l'avant, face avant bleu nuit RAL2700, membrane d'étanchéité, interface USB, layout QWERTY américain.
NX514-63	NX-105T-MODUL-MEMB-USB-DE Clavier course longue 105 touches intégrable en panneau par l'avant, face avant bleu nuit RAL2700, membrane d'étanchéité, interface USB, layout QWERTZ allemand.

Autres versions de pays disponibles :

- AZERTY belge
- QWERTY anglais UK
- QWERTY arabe
- QWERTY espagnol
- QWERTY hongrois
- QWERTY italien
- QWERTY portugais

Tout autre version de pays possible sur demande

Encombrement / Dimensions



Plan d'intégration

